

创 变 新 未 来

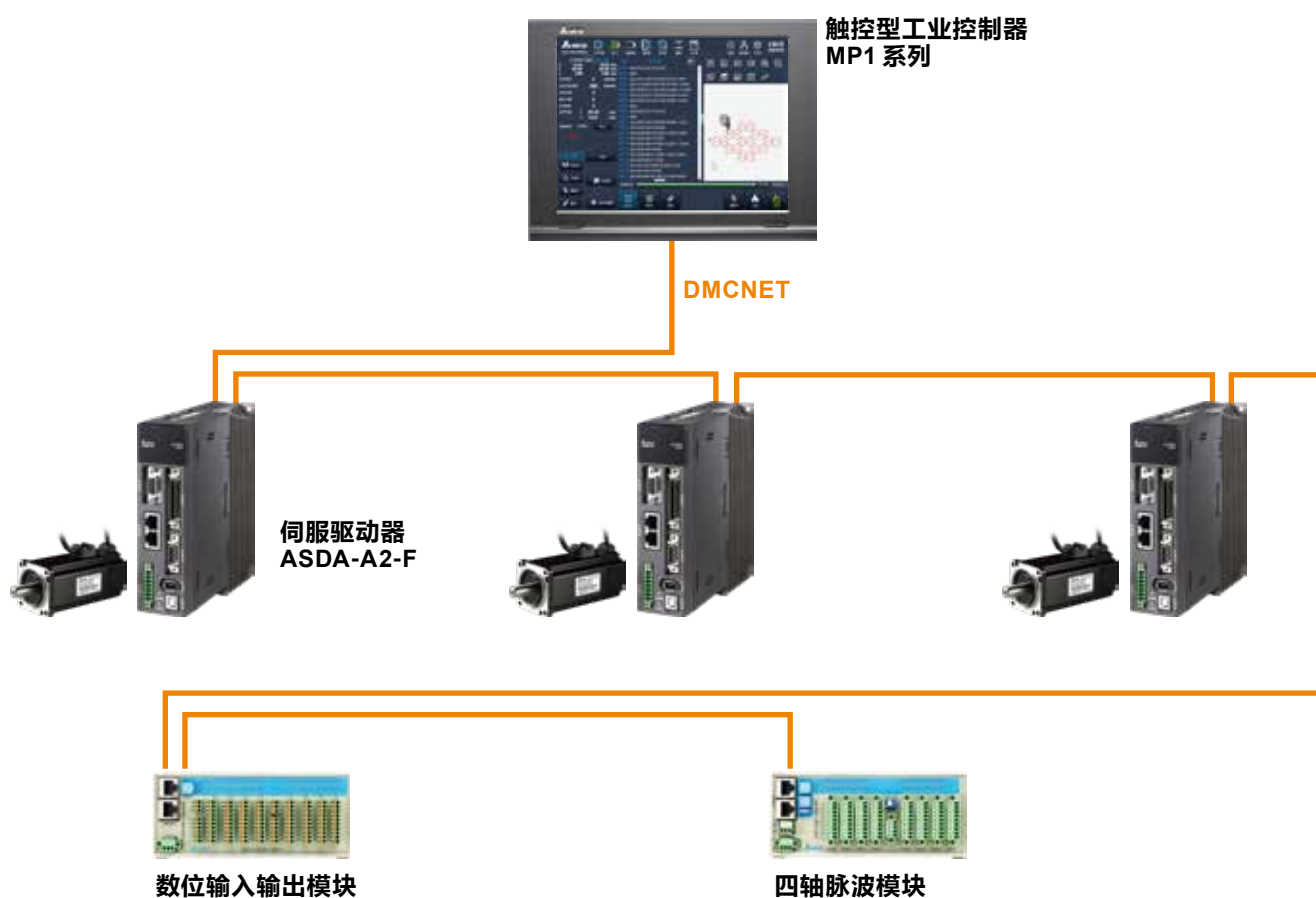
台达切割行业运动控制方案



切割机运动控制解决方案

采用开放式 PC-Based 运动控制平台，搭配触摸式工业 PC，以美观简洁、便捷的操作接口，提高程序设计、控制效能。方案提供 G code 预览、导入及编辑，同时整合行业 CAD/CAM 方案，提供大量零件样板和切割特征，实现灵活高效的切割排样与路径规划。搭配台达高性能伺服，在板材和管材的切割下料中，兼具效率与精度。

DMCNET 高速运动控制系统架构



方案特色

- 采用 15 寸触控型 PC-Based 工业总线式控制器为主控
- 高速 DMCNET 运动总线，响应时间小于 1 ms
- 结合 DOPSoft 与 PLC Ladder Editor 编辑器，提供完善二次开发平台
- 可配置最多 12 站，即最大 12 轴伺服驱动器或最大 768 点 I/O
- 提供 Soft Numeric Control (SNC) 功能，且支持标准 G-code
- 支持单轴运动、多轴直线插补、圆弧/螺旋插补运动及手摇轮输入功能

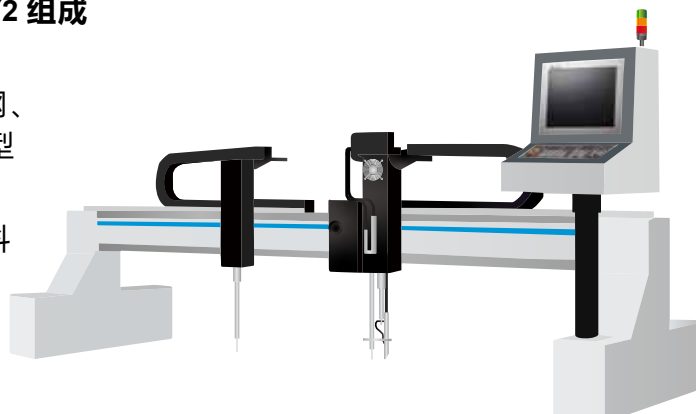
切割机应用

龙门切割机

- XY三轴平面切割机，Y由龙门主从轴Y1+Y2组成

- 特色：

- 可应用火焰及等离子切割，用于各种碳钢、锰钢、不锈钢等金属材料的大、中、小型钢板下料
- 可配置多割炬或其它功能配件，结合套料软件，可实现任意形状零件的套料切割



管材切割机

- X/Y/Z/A四轴管道切割机，A轴可旋转任意角度

- 特色：

- 在圆管/方管上切割正交、斜交、偏心交等相贯线孔/方孔/腰型孔等
- 在管子端部切割与之相交的相贯线

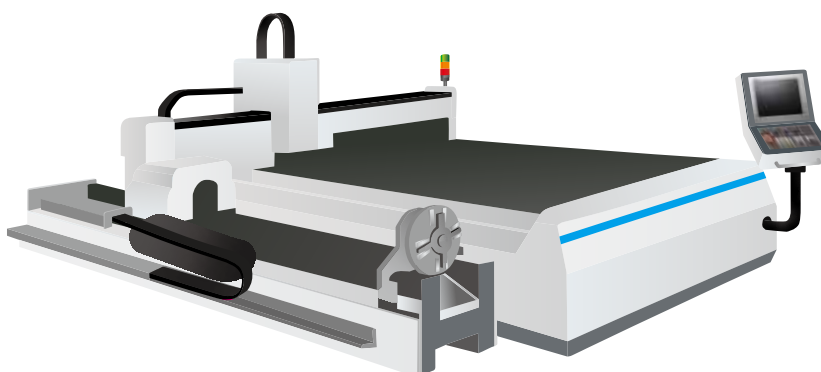


管板一体切割机

- 在X、Y轴龙门平面切割机基础上，增加卡盘A轴

- 特色：

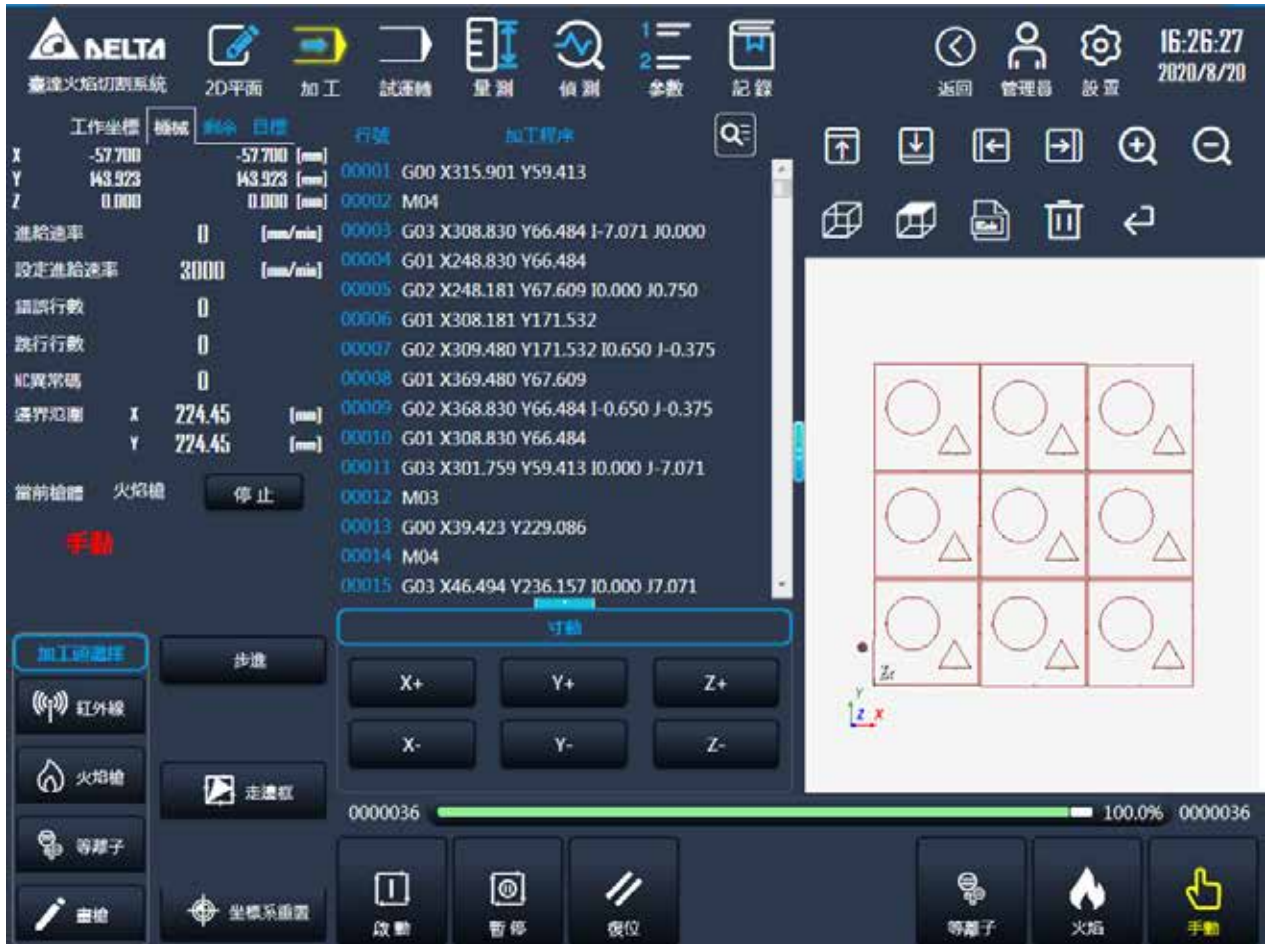
- 提供板材和管材双切割功能
- 一机两用，减小占地空间，节省投入成本



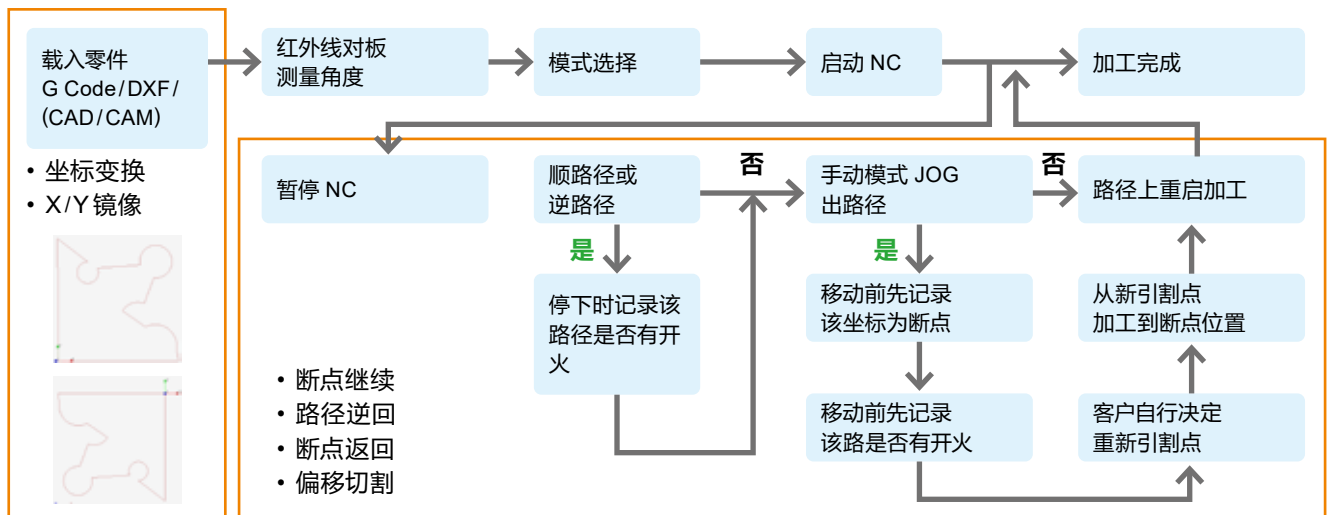
切割机行业软件应用

控制器软件

主界面



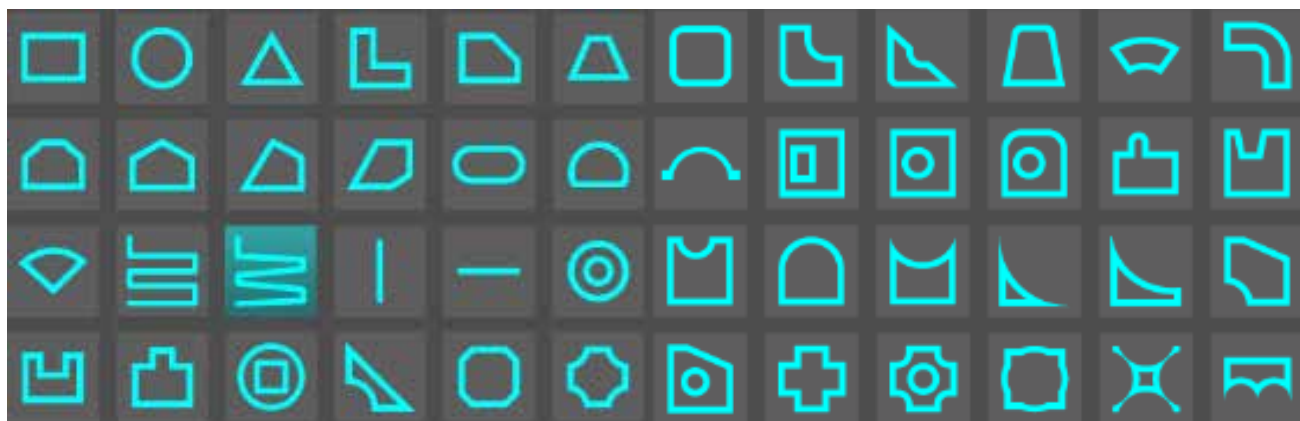
操作流程



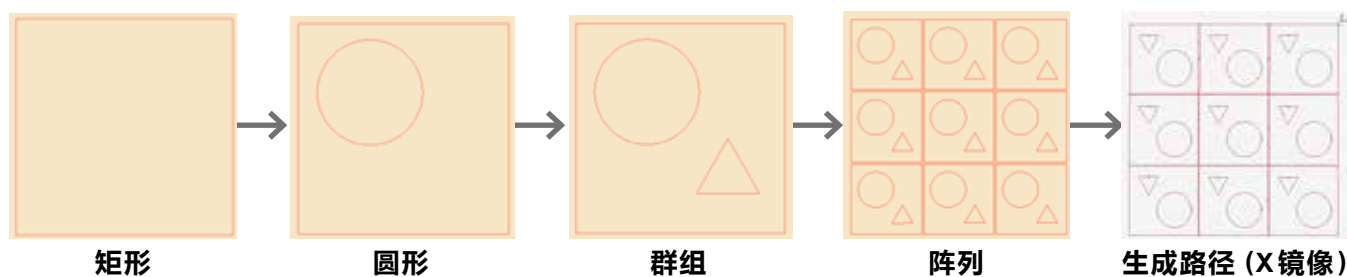
切割机行业软件应用

2D 平面切割 CAD/CAM 软件

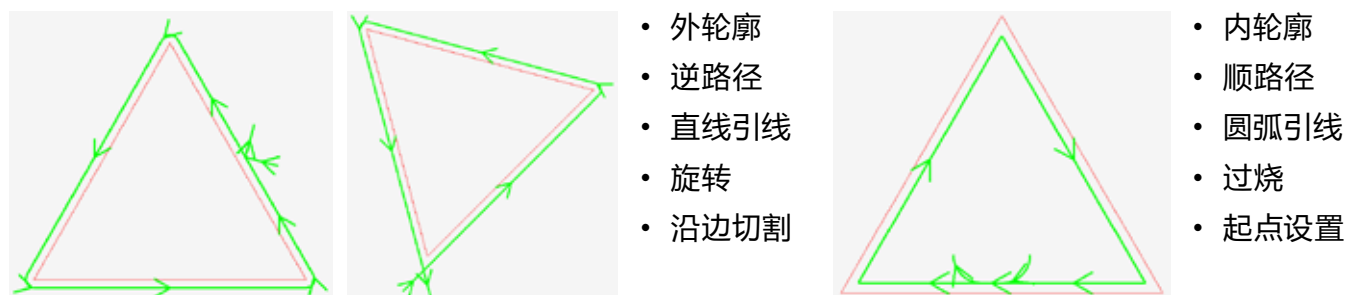
内置样版



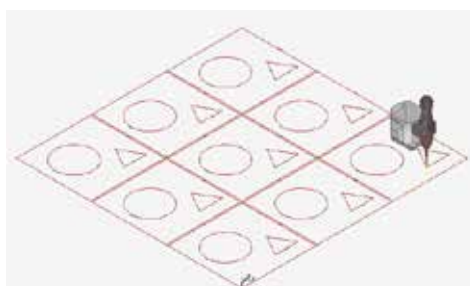
套图排版



工艺编辑



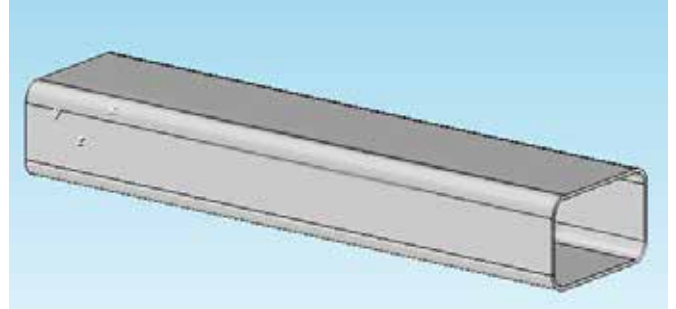
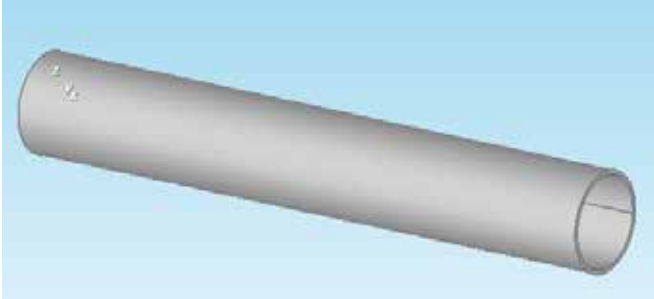
加工模拟



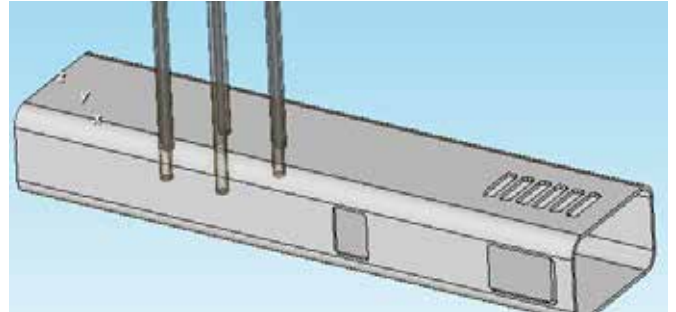
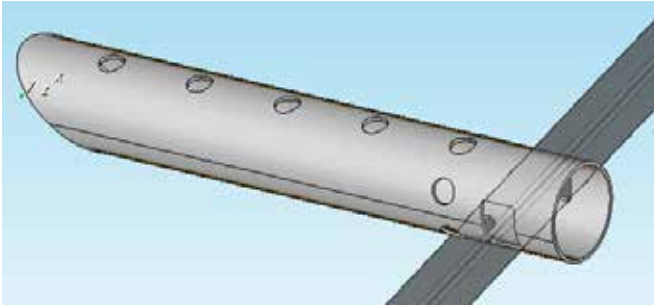
切割机行业软件应用

3D 管材切割 CAD/CAM 软件

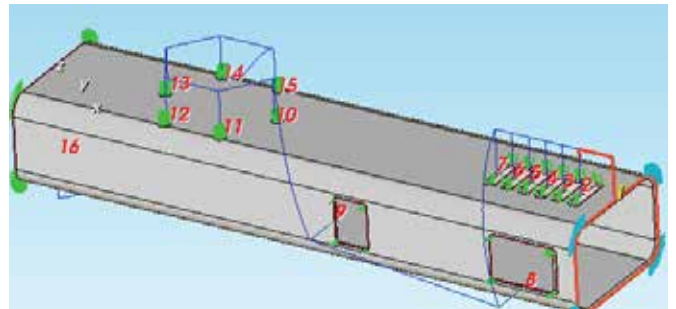
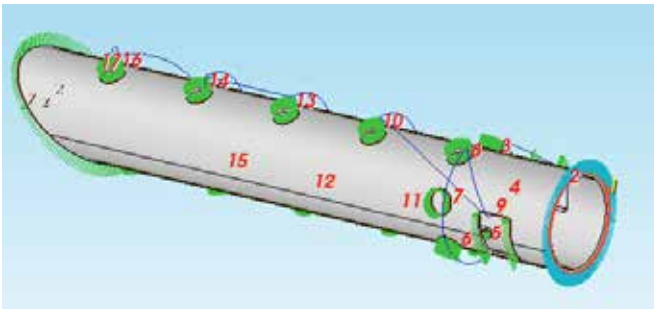
建立素材



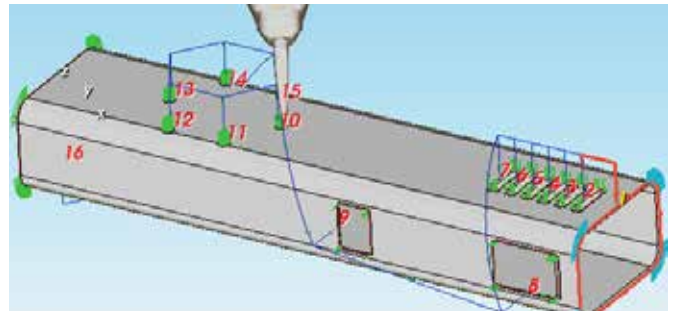
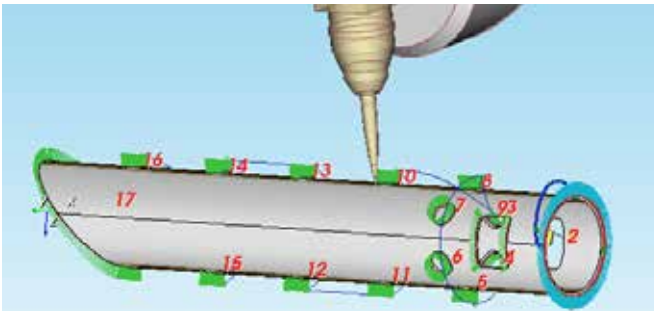
添加特征



路径编辑



加工模拟



产品信息

MP1



型号	DAM030C-DMP-C		
CPU 类型	Intel celeron J1900 2.03GHz	OS	Win 10 IoT 64 bit
萤幕	15"	通讯总线	DMCNET
储存装置	64GB CFast	CAM 等级	Level3
RAM	4GB		

伺服

型号	ASDA-A2	ASDA-B2
功率/相 (220V _{AC})	100W-1.5kW 单相/三相 2kW-7.5kW 三相	100W-1.5kW 单相/三相 2kW-3kW 三相
功率/相 (400V _{AC})	750W-7.5kW 三相	
支援解析	增量型：20 bit 绝对型：17 bit	增量型：17 bit
DMCNET 总线驱动器	ASDA-A2-F、ASDA-A2R-F	ASDA-B2-F

电机

型号	ASDA-A2		ASDA-B2
功率	220V	420V	200V
电机惯量	低惯量	50W-3kW	100W-3kW
	低/中惯量		400W-2kW
	中惯量	500W-3.5kW	
	中/高惯量	500W-7.5kW	500W-3kW
	高惯量	400W-900W	

数字模块

		
32 点数字输入模块 ASD-DMC-RM32MN	64 点数字输入模块 ASD-DMC-RM64MN	混合式远程数字输入输出模块 HMC-RIO3232RT5
		
32 点数字输出模块 ASD-DMC-RM32NT	64 点数字输出模块 ASD-DMC-RM64NT	32 点数字输入输出模块 ASD-DMC-RM32PT

脉波模块

	四轴脉波模块 ASD-DMC-RM04PI
---	---------------------------------

集合式模块

	集合式主机模块 ASD-DMC-GA01
	单轴脉波模组 ASD-DMC-GE01PH

客服热线  400 - 820 - 9595

绵密网络 专业服务

中达电通已建立了 71 个分支机构及服务网点，并塑建训练有素的专业团队，提供客户最满意的服务，公司技术人员能在 2 小时内回应您的问题，并在 48 小时内提供所需服务。

上海
电话 : (021)6301-2827

南昌
电话 : (0791)8625-5010

合肥
电话 : (0551)6281-6777

南京
电话 : (025)8334-6585

杭州
电话 : (0571)8882-0610

武汉
电话 : (027)8544-8475

长沙
电话 : (0731)8549-9156

南宁
电话 : (0771)5879-599

厦门
电话 : (0592)5313-601

广州
电话 : (020)3879-2175

济南
电话 : (0531)8690-7277

郑州
电话 : (0371)6384-2772

北京
电话 : (010)8225-3225

天津
电话 : (022)2301-5082

太原
电话 : (0351)4039-475

乌鲁木齐
电话 : (0991)4678-141

西安
电话 : (029)8836-0780

成都
电话 : (028)8434-2075

重庆
电话 : (023)8806-0306

哈尔滨
电话 : (0451)5366-5568

沈阳
电话 : (024)2334-1612

长春
电话 : (0431)8892-5060



中达电通股份有限公司

地址 : 上海市浦东新区民夏路238号

邮编 : 201209

电话 : (021)5863-5678

传真 : (021)5863-0003

网址 : <http://www.delta-china.com.cn>



扫一扫, 关注官方微信

中达电通公司版权所有
如有改动, 恕不另行通知

DELTA_IA_MCS_Cutting Solution_B_SC_20200910